

**COMUNE DI CODEVIGO**  
Provincia di Padova

**P.A.T.**

ELABORATO

**12**

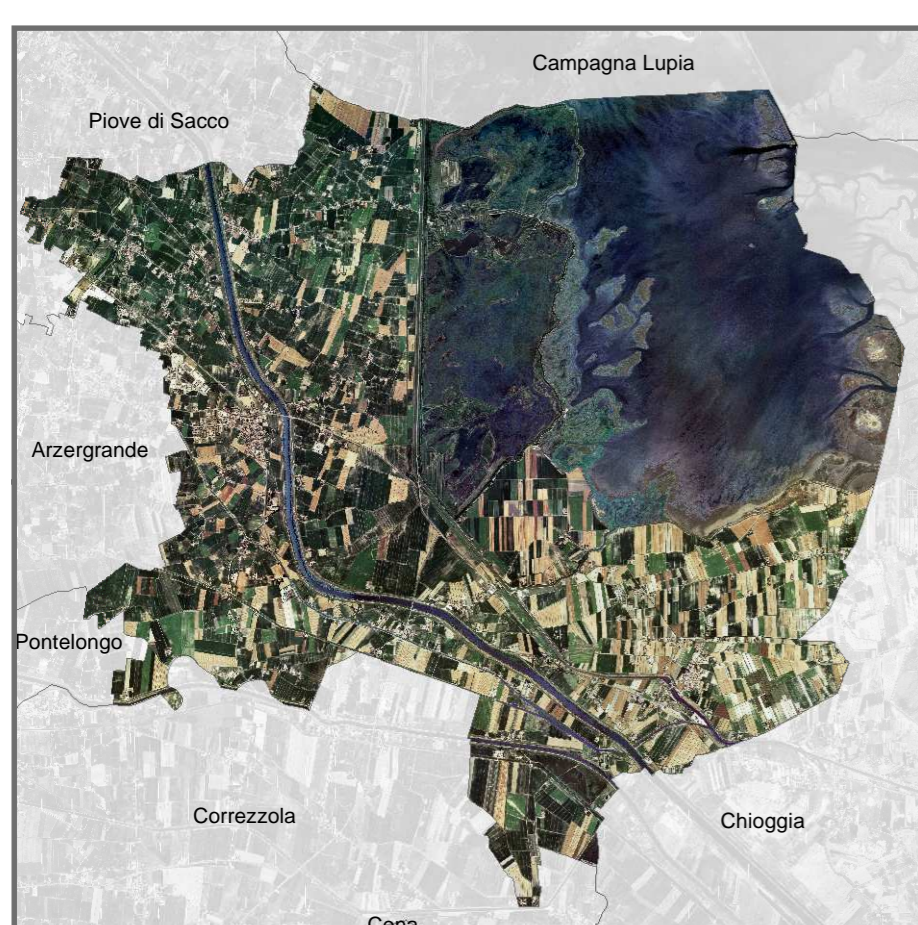
SCALA

**1:20.000**

## CARTA IDROGEOLOGICA

APPROVATA CON INTRODUZIONE DELLE PRESCRIZIONI

### PIANO DI ASSETTO DEL TERRITORIO



REGIONE VENETO  
Direzione Urbanistica e paesaggio  
U.P. coordinamento commissioni  
VAS VINCA NUV

PROVINCIA DI PADOVA  
Settore Gestione del Territorio

COMUNE DI CODEVIGO  
Responsabile di settore  
geom. Marina Perin

GRUPPO DI PROGETTAZIONE



AGRITE.CO s.r.l.  
dott. Alessandro Vendramini  
dott.urb. Alessandro Calzavara  
dott.urb. Federico Zoccarato  
dott. Roberta Rocco  
geom. Davide Falin  
ing. Loris Lovro  
arch. Paola Barbato  
dott. Francesca Pavanello  
dott. Angela Zanella  
dott. geol. Bruno Monopoli  
dott. agr. Mauro Davanzo

SINDACO  
Belan Annunzio

SEGRETARIO  
dr.ssa Chirico Giuseppa

Elaborato  
12  
Scala  
1:20.000

## CARTA IDROGEOLOGICA


LEGENDA

N.T.A.

 Confini comunali


### IDROLOGIA DI SUPERFICIE


 Idrovora

 Corso d'acqua permanente

### ACQUE SOTTERRANEE

 Pozzo freatico

 Linea isofreatica e sua quota assoluta

 Area con profondità falda freatica compresa tra 0 e 2 m dal p.c.

GENNAIO 2016